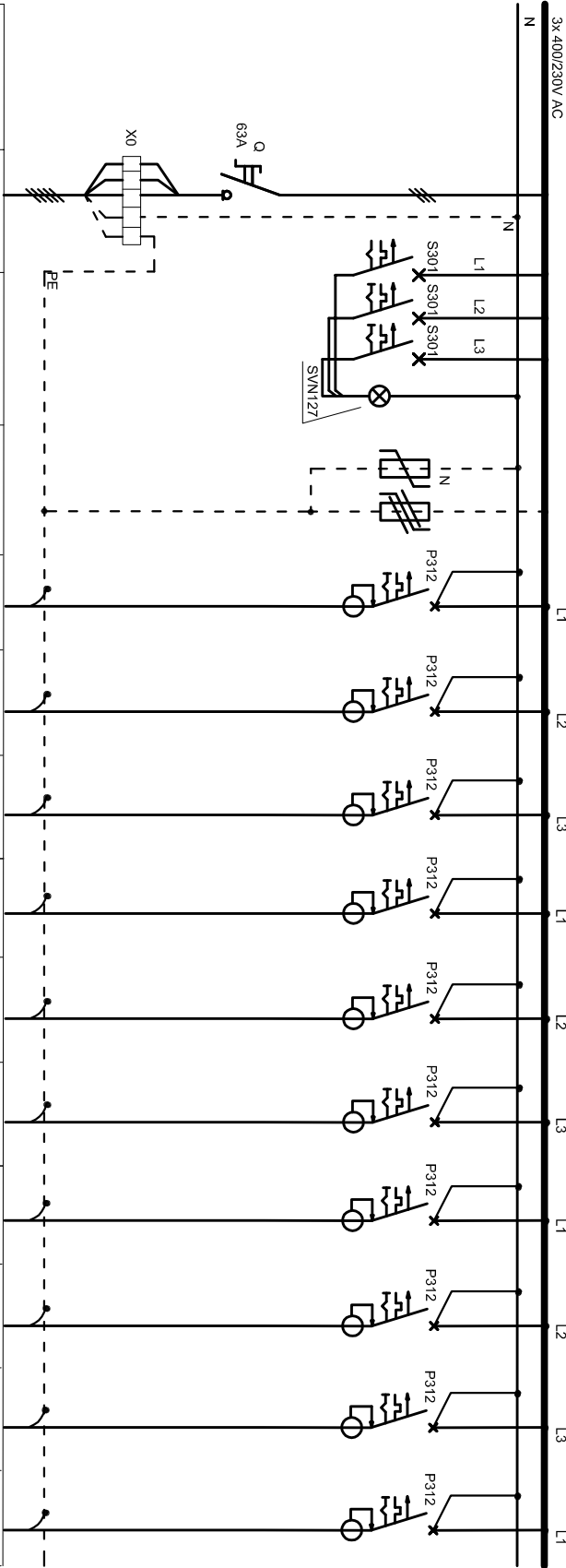


SCHEMAT ROZDZIELNI  
KOMPUTEROWEJ TKP.1

Projektowana tablica bezpiecznikowa TKP.1 - piwnica

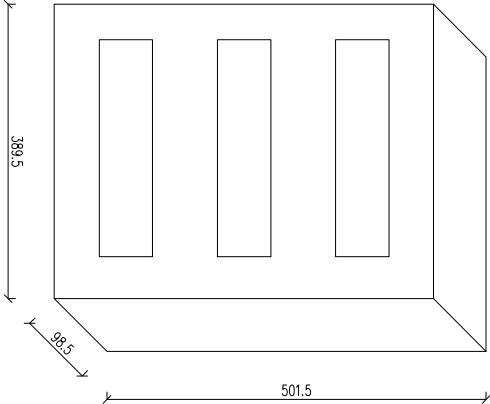


Odbiorniki:	Główny wyłącznik	Sygnalizacja obecności faz	Ochrona przepięciowa	Gn. 230V DATA magazyn	Gn. 230V DATA magazyn, archiwum	Gn. 230V DATA archiwum	Gn. 230V DATA magazyn, archiwum	Gn. 230V DATA magazyn	Gn. 230V DATA archiw, UPS główny	Gn. 230V DATA komunikacja, p.konwojentów	Gn. 230V DATA	REZERWA	REZERWA
Obwód nr TKP-1/...				1	2	3	4	5	6	7	8	9	10
Typ kabla lub przewodu	Proj. wz N2XH-J 5x6mm <sup>2</sup>	YDY 3x1,5		N2XH-J 3x2,5	N2XH-J 3x2,5	N2XH-J 3x2,5	N2XH-J 3x2,5	N2XH-J 3x2,5	N2XH-J 3x2,5	N2XH-J 3x2,5	N2XH-J 3x2,5		
Typ zabezpieczenia	FR303/63A	3xS301/B6A	Ochronniki IT2	P312B/6/30A	P312B/6/30A	P312B/6/30A	P312B/6/30A	P312B/6/30A	P312B/6/30A	P312B/6/30A	P312B/6/30A	P312B/6/30A	P312B/6/30A
Szybnik (przekaznik)		Lampki SVN127											
Moc				0,6kW	0,4kW	0,4kW	0,4kW	0,6kW	0,6kW	0,4kW	0,4kW		

Projektowana TKP.1

Rozdzielnica natynkowa IP40

np. 3x18



UWAGA:

- Układ sieci: TNC-S
- Ochrona od porażeni: SZYBKIE WYŁĄCZENIE ZASILANIA ODBIORNIKÓW
- Obudowa tablicy natynkowej 3x18 z listwami przyłączeniowymi N+PE
- Tablice wyposażać w rozłącznik izolacyjny typu FR303 oraz inną aparaturę zgodnie ze schematem.

Jednostka projektowa:		<div>CANEA</div>	
Inwestor:		CANEA Inżynieria i Komputery - Artur Polakowski 25-035 Kielce, Al. Legionów 3/4 tel: (41) 344-7000; fax: (41) 344-77-80; e-mail: biuro@canea.com.pl	
Temat:		Prokuratura Okręgowa w Kielcach ul. Mickiewicza 7, 25-352 Kielce woj. świętokrzyskie	
Adres obiektu:		25-318 Kielce, ul. Sandomierska 106	
Stadium:		działki nr ewid. 600/18 i 600/20, obręb 0017 Kielce	
Opisowanie:		PROJEKT WYKONAWCZY PROJEKT WYKONAWCZY	
Nr proj.:		Branża:	
2024-06-02		INSTALACJE ELEKTRYCZNE	
Data:		12.2024	
FUNKCJA		NAZWISKO	
Projektował:		mgr inż. Marek Alf upr. nr SWK0096/PWOE/14	
Opisował:		-	
Sprawdził:		mgr inż. Jacek Kozera upr. nr KI-214/93	
Tytuł:		SCHEMAT ROZDZIELNI KOMPUTEROWEJ TKP.1	
Rozwija:		Skala: ---	
A		Rys: PW-IE-29	